



# **MALVINA EUROPE SARL**

**CAPITAL VARIABLE DE 15 246 Euros • C.E. FR 784 376 783 78**

**R.C.S Saint-Gaudens 437 678 378 • SIRET 437 678 378 00013**

**CODE APE : 4120 A**



**Descriptif Roulotte / Static Caravan 44 m2 intérieur – 54 m2 extérieur (terrasse en option)**

***Version 4 saisons, finition rustique ou contemporaine***

Châssis acier 13 X 3,75 M 4 axes roues Ø56 cm 1 axe directionnelle roues Ø 40 cm

Garde au sol du faux plancher 58 cm (tout le bois utiliser est teinté ignifuge et insecto-fongicide) ;

Les chambres sont positionnées d'une manière que permet la séparation complète de l'espace cuisine et de la salle a manger du living room et les deux chambres à dormir, pour éviter la propagation des odeurs de la cuisine dans tout l'espace habitable ;

Il y une unité de climatisation split, positionnée en haut des les deux portes avant ;

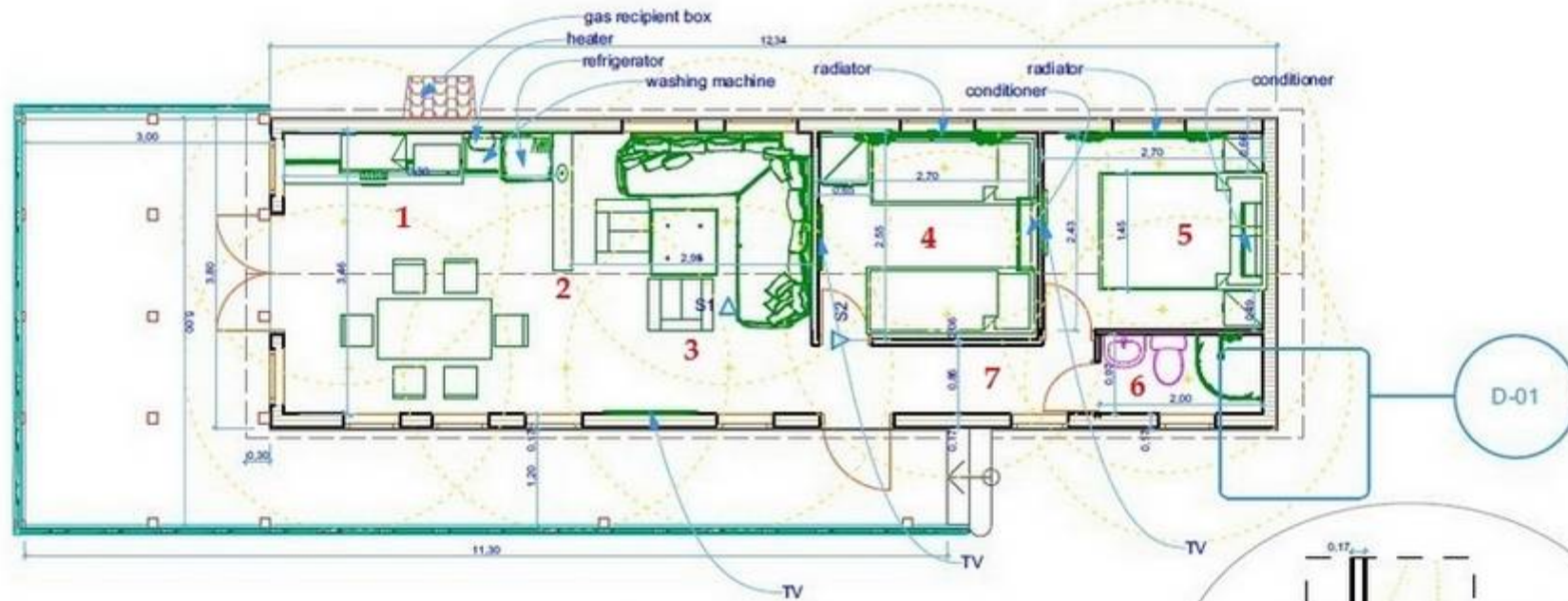
Faux plancher en bois massif 25 mm teinté avec bitume a la base de l'eau, carton bituminé avec débord 10 cm sur chaque côté, alvéoles pour les plaques laine basaltique 100x60x5 cm ; feuille aluminium sur supporte mousse de polypropylène expansée 5 mm ; plancher intérieur en bois massif 25 mm rainure et languette ;

Ossature 12x4 cm a chaque 60 cm pour recevoir les plaques du laine basaltique 100x60x10 cm ; Structures murs du cotées : lambris intérieur 2 cm, feuille aluminé sur polypropylène expansée, OSB 8 mm, ossature 12 cm (isolation thermique en plaque de laine basaltique de 100x60x10 cm dedans), feuille pare pluie pare-vapeurs, lambris extérieur.

Espace ventilation et passage du câblage électrique 2 cm. Hauteur coté mur entre le plancher et le lambris du plafond 220 cm, et 260 cm au milieu

**NOUS BÂTISSONS VOTRE MAISON**

**« SELON VOS EXIGENCES »**



	Piece	Longueur [M]	Largeur [M]	Surface [M2]
1	Salon Cuisine	3.00	3.45	10.35
2	Meuble séparation	0.30	2.45	0.74
3	Chambre séjour	3.80	2.65	10.07
4	Chambre 2 lits	2.70	2.65	7.16
5	Chambre lit double	2.70	2.45	6.62
6	Salle de bain	2.00	0.90	1.80
7	Passage	9.70	0.80	7.76
	Total			44.49



**Detaliu perete  
D-01**





Section du toit : Chevrons intérieurs 10x4 cm, 60 cm espace entre deux chevrons consécutifs ; les chevrons en opposition liés avec du bois de 80x20 mm d'épaisseur ; lambris 16mm agrafé sur les chevrons intérieurs ; feuille aluminium sur mousse de polypropylène, bois longitudinal extérieur section 14x2 cm et 12x4 cm intérieur pour installé la laine basaltique 10 cm et espace technique pour l'installation électrique, isolation thermique 10 cm laine basaltique, OSB 8 mm, carton bitumine, tôle en zinc ou en acier type tuiles sur litage, gouttières et descend gouttières (livrées en kit de montage a la destination).

Toutes les fenêtres et les portes vitrées en bois lamellé-collé, double vitrage.

Toutes les fenêtres avec au moins d'un battant oscillant, rideaux et drapes ; en option volets en Z ou ajourées ; toutes les lits sont munies avec matelas, de la feuille, oreiller et couverture, même ton que les draperies des fenêtres ;

SDB 2x1 M, une fenêtre opaline de 60x90 cm, cabine douche 80x80 cm avec les deux murs intérieures en tôle Aluminium, WC avec réservoir demi-hauteur, lavabo et miroir éclairé.

Sèche-cheveux prof avec prise pour rasoir électrique ;

Chambre lit matrimonial, 243x270 cm, une fenêtre 125x90 cm, lit 145x205 cm, convecteur mural, deux meubles colonne du chaque coté du lit, avec porte et tiroirs, meuble haute entre les deux colonnes, TV 100 cm, sommier et matelas ; en option unité intérieure de climatisation multi split ; deux appliques rustiques en haut du tête de lit avec interrupteurs, ampoules LED, une plafonnière ;



**MALVINA SYSTEMS**





Chambre deux lits, 270x255 cm, une fenêtre 125x90, armoire 1 porte 3 tiroirs, un TV 100 cm , deux chevets de nuit, convecteur mural, option unité climatisation intérieure multi split, deux lits 205x85 cm, avec Sommières et matelas 80x200 cm, Meuble murale transversale. Deux appliques rustiques en haut du tête de lit avec interrupteurs, ampoules LED, une plafonnière





Chambre séjour 400x345 cm, un coin repas 3x2 M, une table basse et deux fauteuils (dérivés des chaises de la salle à manger, éventuellement pour compléter les chaises pour les deux places supplémentaires), une lumière ajourée, 5x6=30 ampoules LED pour éclairage intérieur « ciel d'étoiles ». Un TV 120 cm sur le mur du couloir, encadré par des ampoules rustiques ;



Meuble de séparation 30x300x195 cm, en option mur de séparation + porte.

Cuisine + salle à manger 300x345 cm, complètement équipé (version gaz ou électrique) avec plaque cuisson 4 feux, évier double cuve et égouttoir, four à microondes, four électrique intégré, hotte de cuisine aspirante, ventilateur pour évacuation la chaleur du frigo, machine lave-linge, frigo environ 250 L, une table 120x70 avec 4 chaises (éventuellement on peut ajouter les deux fauteuils du salon). Option machine lave-vaisselle ;





Eclairage 24 spots avec ampoules LED, un convecteur mural de 1000 w (ou cheminée électrique). Eventuellement options avec la solution gaze, instant muraux avec gaze pour l'eau chaude, éventuellement centrale thermique de chauffage + eau chaude. En option panneaux photovoltaïques.

Portes et fenêtres : toutes sont en bois lamellé-collé, double vitrage, chaque fenêtre avec aux moins un battant oscillant.

- Une porte double avant 175x205 cm, une deuxième du côté, 80x205 cm, toutes ouvertures vers l'extérieur ;
- Deux fenêtres avant 60x130 cm
- 5 fenêtres 60x90 murs du passage



### **LES VERSIONS SECONDAIRES EN OPTION- CONFORT**

1. climatisation multi split avec des unités internes en chaque chambre a dormir et les autres deux pièces ;

2. Panneaux en infrarouge panels a remplaces les convecteurs
3. Gaze pour cuisiner, instant chauffe-eau a gaze, centrale de chauffage
4. Panneaux solaires combinées avec option gaze



**LES VERSIONS SECONDAIRES EN OPTION- Reconfiguration de l'intérieur :**

- Dans la chambre a dormir avec les deux lits, la repositionnés des lits a transversale, donc une chambre intérieur 2.2x2.55 cm, soit 50 a ajouter au living-room, qui e maintenant  $400+50=450$  cm longueur ;



- L'insertion d'une salle d'eau 80x120 cm (80 cm à déduire du living qui est maintenant 370 cm long). Au fond de la salle une chambre technique ouverture vers l'extérieur, 130x80 cm, pour l'unité extérieure de climatisation, réservoir d'eau, station de pompage et traitement de l'eau d'un puits, etc.



- L'intégration et reconfiguration du SDB au fond pour l'intégrer dans la chambre matrimoniale, le grand lit sera repositionné aussi, la fenêtre sera déplacé aussi ; plus, la salle d'eau deviendra une SDB 90x200 cm, avec cabine douche, lavabo et WC, plus un ventilateur pour aération, et la chambre technique deviendra 50x90 cm, et le living c'est modifié à 360 cm la longueur
- L'insertion d'une nouvelle chambre avec deux lits séparés, 2,2x2, 55 M, et 120 cm sera ajoutée à la salle à manger qui deviendra salon + cuisine, et un canapé 2,5 M sera ajoutée vis-à-vis de les portes d'entrée ;
- La roulotte peut maintenant accueillir 8 personnes (2 en chaque des les chambres à dormir et deux sur le canapé extensible) ;





### **Généralités pour nos roulottes en bois**

Pour vous aider de faire le choix pour les deux roulottes RUSTIQUE et COMTEMPORAIN, SVP lisez bien le texte suivant :

Vous avez pu lire ci-dessus sous chaque photo, les spécifications standard pour les roulottes et « les généralités » :

Isolation principale murs et toit : 100 mm laine basaltique pour les roulottes largeur 3 M hors tout, donc ca résulte 2,5 M largeur intérieure, ossature 12x4 cm ;

50 mm laine basaltique pour les roulottes largeur 2,5 M hors tout, donc ca résulte 2,1 M largeur intérieure,



ossature 7x4 cm ; en option isolations 75-100 mm, avec l'augmentation de l'ossature et la réduction de la largeur intérieure ; toujours isolation du toit 100 mm laine basaltique.

## **« Généralités » pour nos roulottes.**

**Nos roulottes sont fabriquées en deux versions de largeur: 2,5 M et 3 M hors tout.**

**La version de 2,5 M hors tout** c'est dans le gabarit normal des véhicules, le transport de Roumanie en France est tarifé à 1,1 Euro/Km environ, avec un surcoût de 500 Euros pour des livraisons vers La Bretagne et dans la zone près de la frontière avec l'Espagne.

La version de 2,5 M hors tout comprends une largeur intérieure de 2,1 M, ossature de 7x4 cm avec une isolation thermique 50 mm - 60 mm dans les murs, ou 2 mètres si l'isolation c'est de 100 mm et l'ossature 11x4 cm.

Sur la plupart du territoire français une isolation de 50 mm dans les murs et 100 mm sous le toit en laine basaltique est suffisante (toujours accompagnée par une feuille aluminium posée sur un support de mousse de polypropylène 5 mm et de 8 mm OSB pour contreventement et aussi isolant thermique, plus les deux couches, une à l'extérieur et l'autre à l'intérieur du lambris de 19 mm environ).

**La version 3 M hors tout (effective 2,99 m)** c'est la limite d'un convoi exceptionnel qui n'a pas besoin d'une voiture d'accompagnement. La plupart des demandes sont pour cette largeur, ça correspond à 2,60 M largeur intérieure pour l'ossature de 9x4 cm et 2,5 M pour l'ossature de 11x4 cm;

Suivant les évolutions climatiques, la plus demandée solution c'est ossature 9x11 cm, avec 100 mm de laine basaltique isolation. Prix transport 1,5 Euro/Km.

**Dans le plancher** il y a toujours une isolation thermique, voir le descriptif attaché.

**Les roues / Garde au sol / hauteur intérieure:** Normalement les roues sont pneumatiques, 700 mm diamètre, garde au sol 750 mm, accompagnées ou non des roues en bois décoratives, environ 800 mm diamètre, visibles dans les photos. Ce type de roulotte est muni d'un coffre normal, environ 35 cm hauteur,

L'effet est plus visible si on utilise des roues de 600 mm ou celles de 45 cm; pour la roulotte Valentine par exemple (11,4 M longueur hors tout) il nous faut 6 roues des 600 au lieu de 4 de 700 (une axe directionnel et deux axes arrière, coffre réduit à 30 cm en hauteur) ou 8 roues de 450 mm (sans coffre, trois axes derrière et une directionnelle).

La garde au sol donne aussi la hauteur intérieure:

- roues 700 mm : hauteur coté mur 2,05 M, et 2,35 M au milieu (hauteur 3,34 M hors tout à l'extérieur) ;
- roues 560 mm : hauteur coté mur 2,2M, et 2,55 M au milieu (hauteur 3,34 M hors tout à l'extérieur) ;
- roues 450 mm : hauteur coté mur 2,3 M, et 2,6 M au milieu (hauteur 3,20 M hors tout à l'extérieur) ;

Il faut aussi le type d'outillage qui va tracter la roulotte pendant le déchargement (tracteur agricole donc timon avec agneau 4/10 cm ou gros 4x4, donc timon avec couple 4x4 standard).

***La diversité*** de nos produits permet de charger de 1 à 2 roulottes par camion : La Valentine 11/9 va voyager seule, mais nous avons diverses solutions pour des roulottes de 6,5 M avec balcon détachable, ou 6,5 M avec balcon monté, pour 3-4 personnes chaque roulotte, ou de combiner diverses cabines et balcons détachables (7+7 M, 8+6 M, etc.). Il faut ajouter aussi les roulottes sans balcon, uniquement avec entrée de côté, ou les terrasses de cotés sont recommandées, livrées avec kit de montage facile.

**La roulotte la plus demandée c'est Valentine (Rustique ou Contemporaine) avec cabine 9 m de longueur et balcon 1,4 M , appelé « Valentine 11 M ».**



**RUSTIQUE**



**CONTEMPORAINE**

Le prix du transport en convoi exceptionnel en 299 et 399 cm.

Le cout du transport pour les roulettes convoi exceptionnel (largeur 299cm hors tout) c'est 1,5 Euro / KM.  
Nouveauté : Un chalet mobile 399 cm /13,5 M, 2,5 €/km ; c'est la nouvelle série de mobil-homes longueur 3 m x 4 m largeur.

Le cout du transport pour les roulettes en gabarit normal (largeur 2,5 M hors tout) c'est 1,1 Euro / KM.

Le coût du transport final sera communiqué a l'acheteur après communication du lieu de déchargement en Europe.



**MALVINA SYSTEMS**









**Malvina Group** ♦ RCS ST Gaudens N° 437 678 378



**HOUSES WOOD ROMANIA ♦ RENEWABLE ENERGY ♦ COGENERATION**

Identification : C.E. FR 784 376 783 78

**Guy PUISSEGUR**  
**GÉRANT**

Siège social : 12, Boulevard Ludovic Dardenne  
Direction commerciale : 55, Avenue Foch  
**31.110 - Bagnères de Luchon (France)**  
Tel : 33 (0) 561 794 699 ♦ Mobile : 33 (0) 688 881 532  
E-Mail : [chalets@malvina.fr](mailto:chalets@malvina.fr) ♦ [malvina@malvina.fr](mailto:malvina@malvina.fr)  
Web : [www.malvina.fr](http://www.malvina.fr) ♦ [www.chalets-russie.malvina.fr](http://www.chalets-russie.malvina.fr)  
[www.malvina-europe.com](http://www.malvina-europe.com) ♦ Skype : malvinaeurope



**NOUS BÂTISSONS VOTRE MAISON**  
**« SELON VOS EXIGENCES »**