

MAISONS EN BOIS TIG-RAD

PANNEAUX PRÉFABRIQUÉS D'OSSATURE BOIS



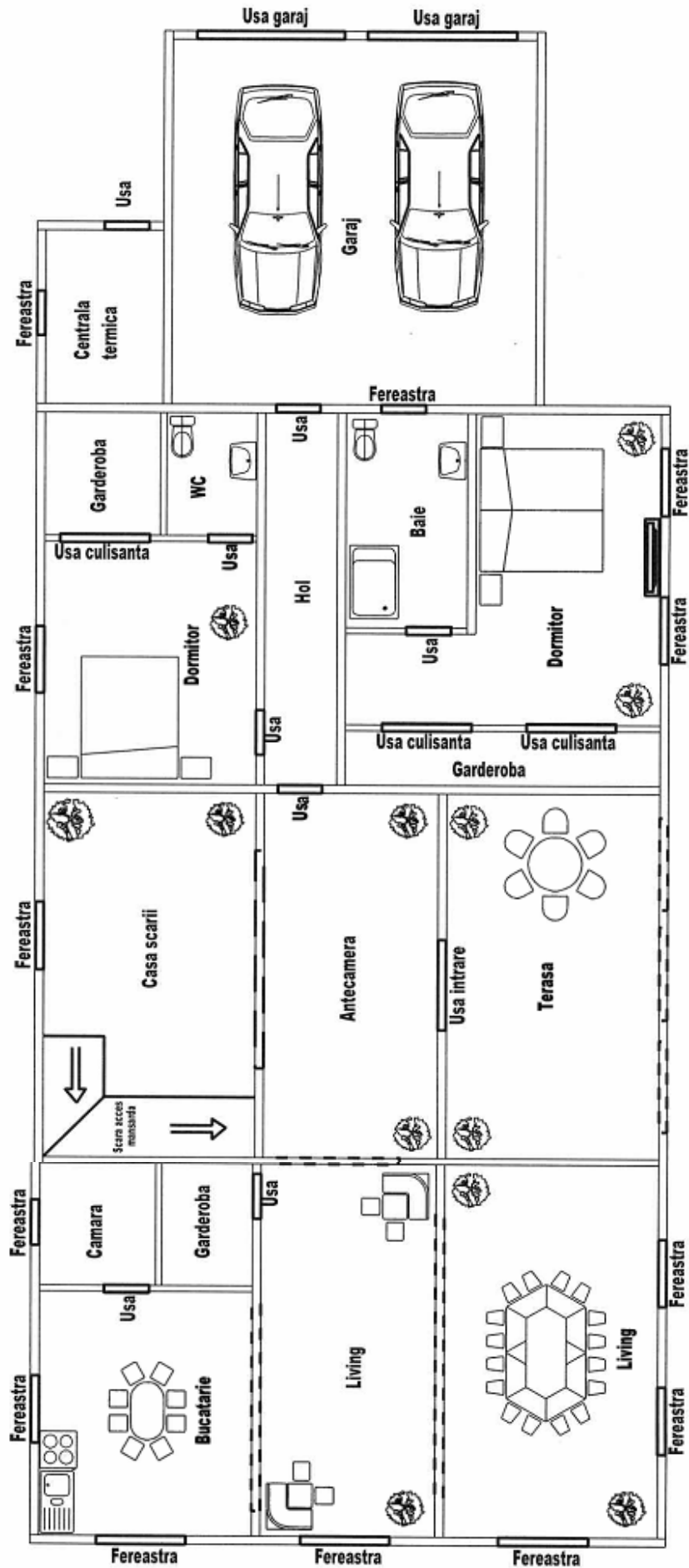
Modèle MARTA – 197,32 m² (18,90 m x 10,44 m habitable)
(+ Cellier 8,01 m² + 2 garages 38,56 m² + étage mansardé 72 m²)



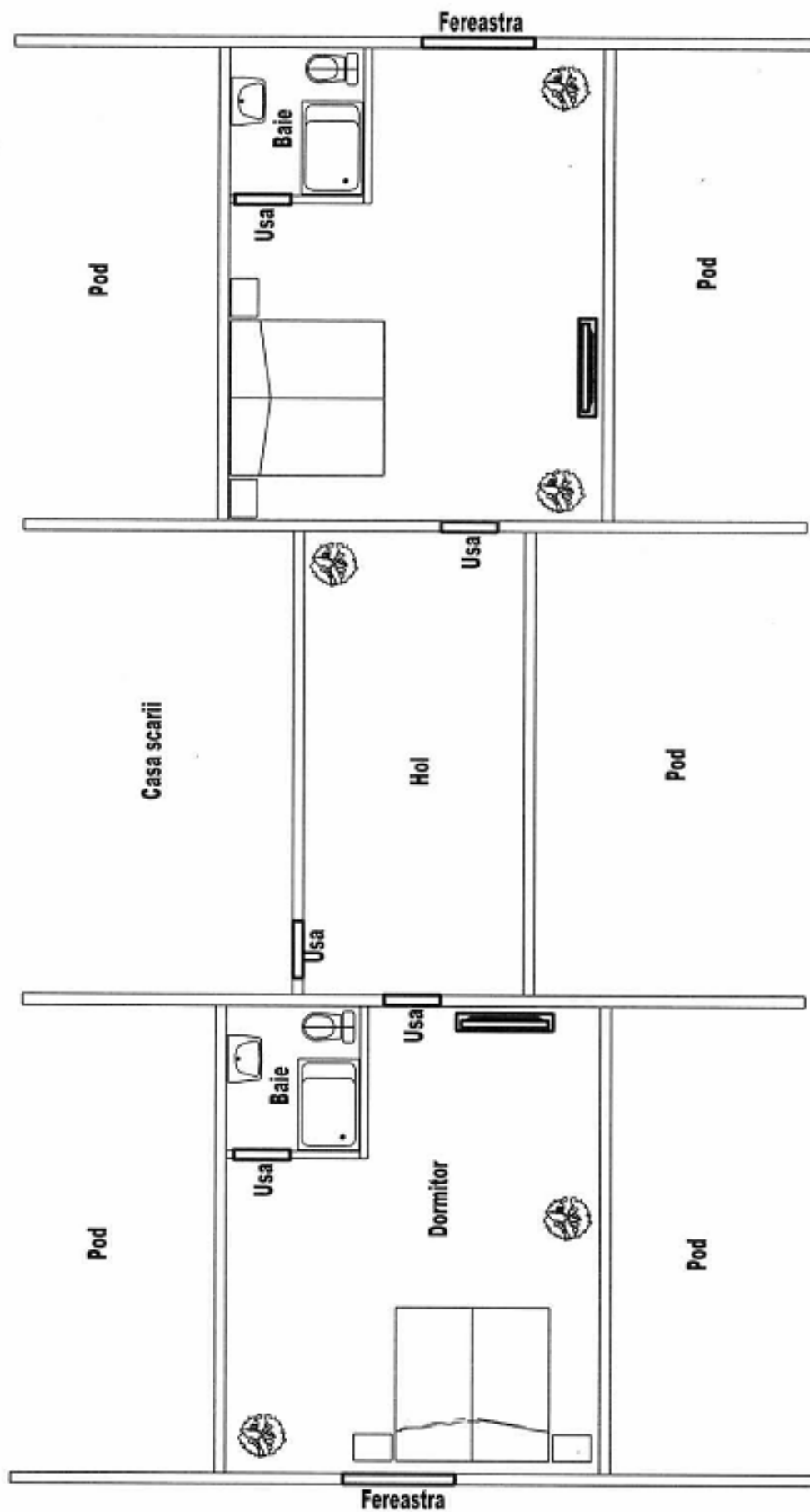
TIG-RAD SYSTEM[®]

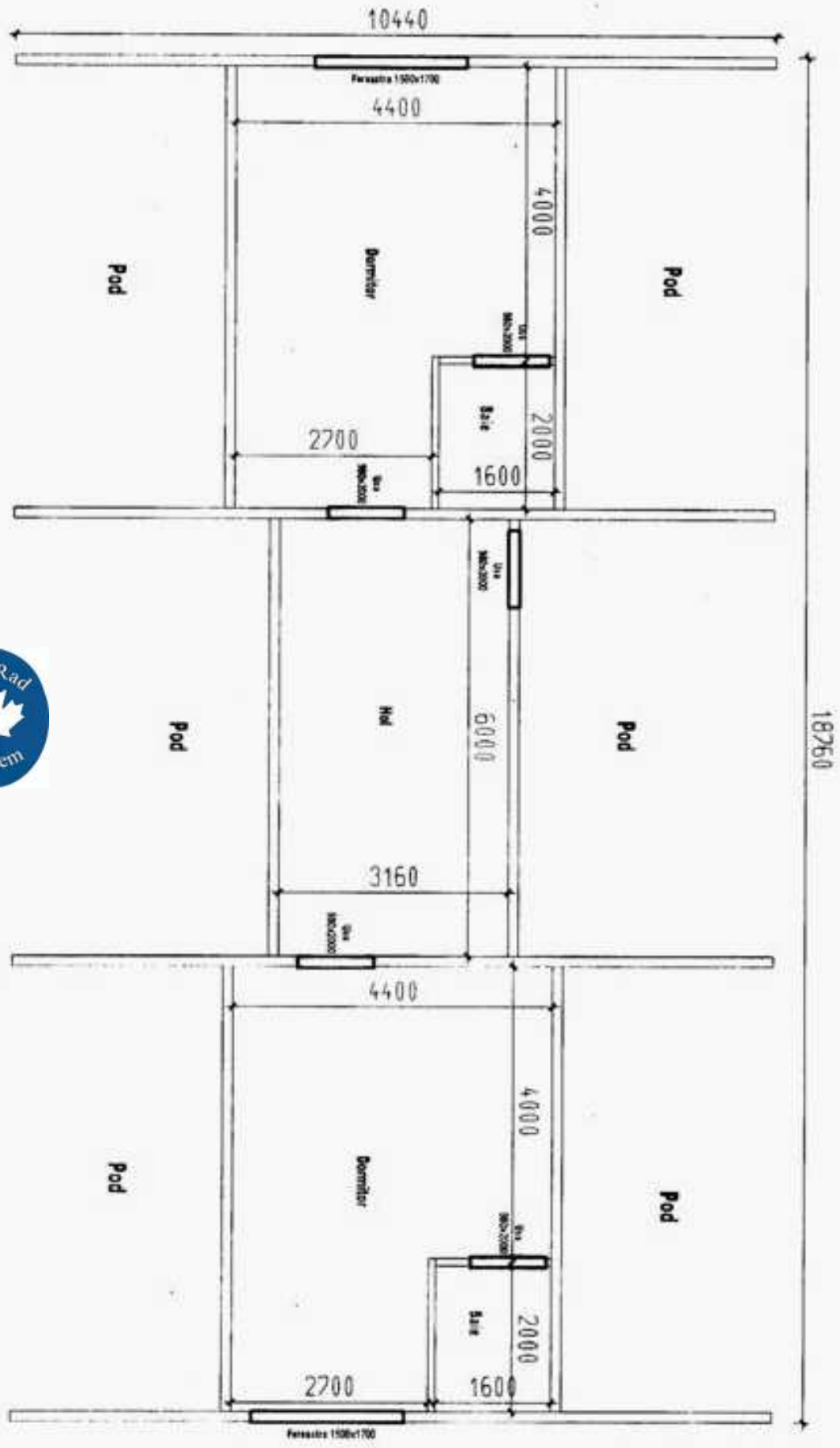
CHALETSMALVINA.FR

PLAN ROC – MARTA (244,00 m² hors tout)



PLAN MANSARDE – MARTA (72,00 m²)







STRUCTURE DES MAISONS à OSSATURE BOIS



CONDITIONS TECHNIQUES GÉNÉRALES DES MAISONS D'OSSATURE BOIS

OFFRE TECHNICO-COMMERCIALE MODÈLE MARTA

A. Details techniques :

- Système de construction : panneaux préfabriqués d'ossature bois,
- Dimensions intérieures et extérieures : voir plan
- Hauteur des murs RDC = 2.75 m (2,40 m utile), hauteur mur étage = 0.50 m, hauteur minimum mur mansarde = 1,80 m, hauteur maximum mur mansarde = 2,40 m, hauteur faitage = 6.90 m

- **Structure composant l'offre de base :**
 - o Plancher Rdc: cadre de base d'une épaisseur de 80 mm avec au-dessus de l'OSB3 de 22 mm d'épaisseur
 - o Murs extérieurs (de l'extérieur vers l'intérieur): panneaux OSB3 12 mm d'épaisseur, ossature en épicéa traitée 140 mm d'épaisseur, panneaux OSB3 8 mm épaisseur.
 - o Murs intérieurs : ossature en épicéa, traitée de 100 mm (murs non porteurs) ou 140 mm (murs porteurs).
 - o Plafond Rdc : Structure portante en épicéa traité 240 mm, avec au-dessus de l'OSB3 22 mm

- Plafond Etage (à partir de 2.40 m de hauteur) : Structure en épicea de 40 x 240 mm, traitée
- Charpente en épicea traité (60 x 240 mm avec entrants de 40 x 240 mm) recouverte à l'extérieur de OSB3 15 mm d'épaisseur, lattes pour tuiles.
- L'offre de base comprend les fixations et liaisons métalliques ,
- L'offre de base comprend le montage des éléments livrés

- **Variantes optionnelles :**

- Isolation + pare pluie et pare vapeur (murs, plafond, toit) : **10.152, 00 Euros** (montage inclus)
- Placoplatre 12.5 mm pour murs, plafond et toit : **13.068, 00 Euros** (montage inclus, sans finitions)
- Polystyrene 50 mm + armature pour crepis : **7560, 00 Euros** (montage inclus, sans le crepis)
- Menuiseries : **15.458,00 Euros** comprenant :
 - Menuiseries extérieures, réalisées en épicea stratifié , vitrage 4/16/4 ,
 - Portes intérieures pleines , épaisseur 40 mm ,
 - Portes coulissantes pour les placards
 - Escalier simple en épicea avec contremarches et rampe,
 - Ferronnerie nécessaires aux menuiseries

B. Details commerciaux – tarif Hors Taxes (19,60 %) montage inclus :

- **Offre de prix variante de base** >> **59.805, 00 Euros**, (montage compris)

Aux prix ci-dessus il faut ajouter le déplacement, l'hébergement et la nourriture des travailleurs (15.050,00 Euros). L'équipe de monteurs étant de 4 personnes pour une durée de 8 semaines maximum.

Systeme constructif des kits Tigrad

Tig Rad System SRL a été fondée en 1996 et est située à Gheorgheni, une ville du département d'Harghita dans le centre de la Roumanie. La forêt de Transylvanie est depuis des siècles la fierté des habitants de la région. Le bois de ces forêts est résistant et très léger. Grâce à ses qualités, ce bois est un matériau de construction très apprécié.

Nous travaillons avec 80 employés professionnels et environ 90% de notre production est exportée. Notre production est assurée sur des lignes de production très modernes, raison pour laquelle les coûts d'exécution sont réduits. Toutes les phases de production sont sous notre contrôle de l'exploitation du bois jusqu'à l'assemblage des produits finis. Ceci nous permet d'assurer à nos clients des produits d'une qualité exceptionnelle pour un prix très intéressant.

Nous produisons des chalets de différentes dimensions ainsi que différents autres produits tel que kiosques, abris de jardin, maisons de jeux pour enfants, garages, et différents produits pour le jardin. Nos produits sont principalement vendus sur le marché européen. La conception de nos modèles permet leur assemblage en quelques heures même sans connaissances spécifiques dans le domaine des constructions en bois.

L'objectif primordial de notre société est de garantir la qualité de nos produits afin de satisfaire nos clients et pour ce motif nous sommes disposés à examiner tout projet de plans que vous nous communiquerez.

Tous nos produits sont livrés en bois naturel.

N'hésitez pas à nous contacter pour tout renseignement complémentaire.



TIG-RAD SYSTEM®

www.chalets-russie.malvina.fr