

## *MAISONS EN BOIS TIG-RAD*

### PANNEAUX PRÉFABRIQUÉS D'OSSATURE BOIS



51,46 m<sup>2</sup> hors tout (dont terrasse couverte 7,50 m<sup>2</sup>) + étage mansardé 52 m<sup>2</sup>

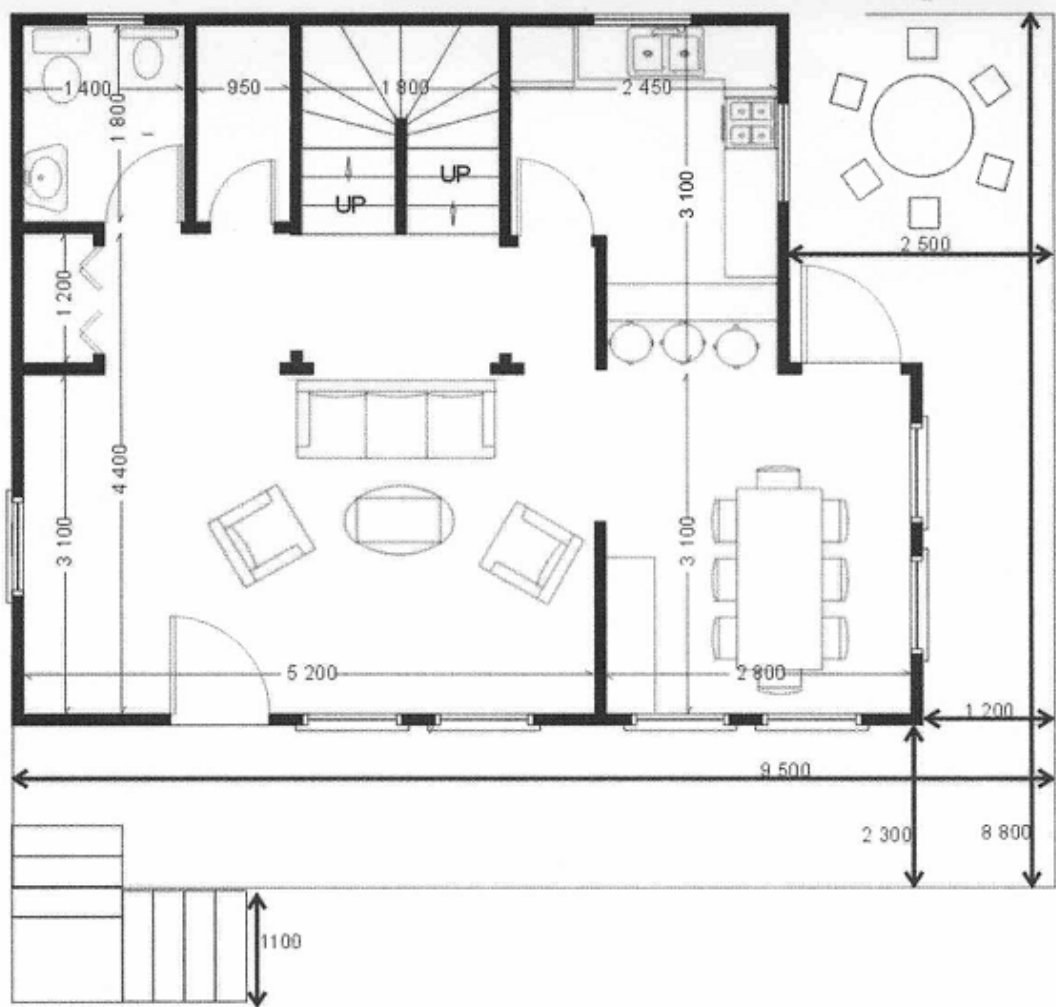
**Modèle BIANCA – 51,46 m<sup>2</sup> (8,30 x 6,20 m hors tout)**



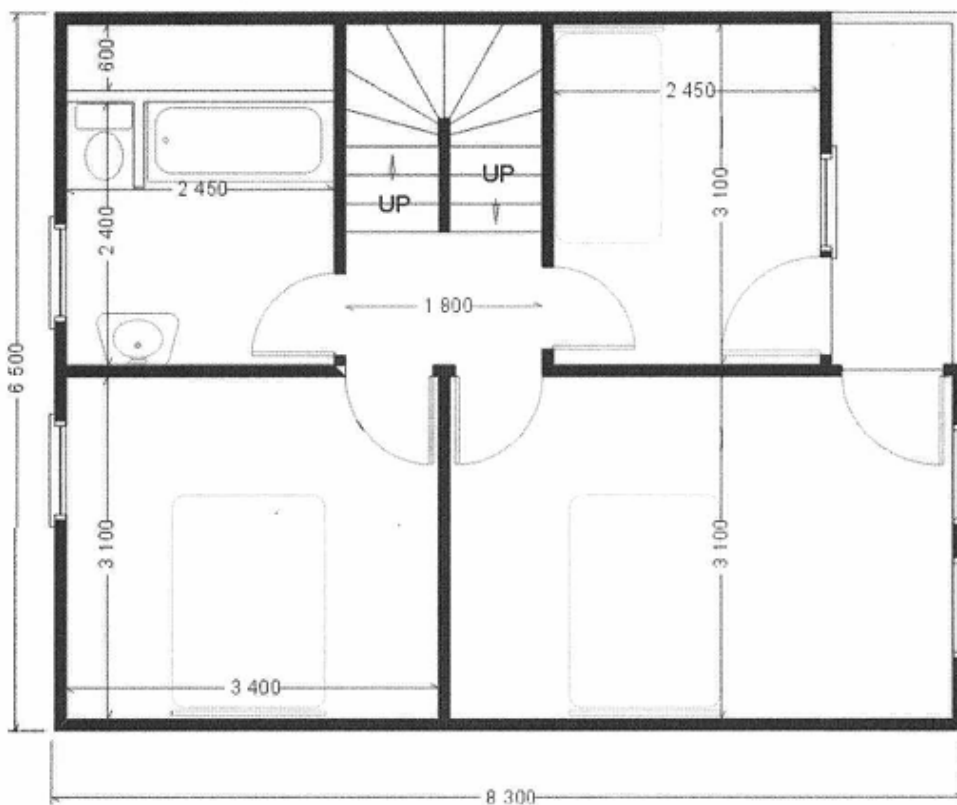
# TIG-RAD SYSTEM<sup>®</sup>

[CHALETSMALVINA.FR](mailto:CHALETSMALVINA.FR)

# PLAN RDC / MANSARDE – BIANCA (51,46 m<sup>2</sup> + 52,00 m<sup>2</sup>)



PARTER



MANSARDA

# STRUCTURE DES MAISONS à OSSATURE BOIS



## CONDITIONS TECHNIQUES GÉNÉRALES DES MAISONS D'OSSATURE BOIS

### OFFRE TECHNICO-COMMERCIALE MODELE BIANCA

#### **A. Détails techniques :**

- Système de construction : panneaux préfabriqués d'ossature bois,
- Dimensions intérieures et extérieures : voir plan
- Hauteur des murs RdC = 2.50 m, hauteur mur étage = 0.70 m.; hauteur faitage = 6.90 m
  
- **Structure composant l'offre de base :**
  - o Plancher RdC: cadre de base d'une épaisseur de 80 mm avec au-dessus de l'OSB3 de 22 mm d'épaisseur
  - o Murs extérieurs (de l'extérieur vers l'intérieur): panneaux OSB3 12 mm d'épaisseur, ossature en épicea 140 mm d'épaisseur, traitée
  - o Murs intérieurs : ossature en épicea, traitée de 100 mm,
  - o Plafond RdC : Structure portante en épicea traité 240 mm, avec au-dessus de l'OSB3 22 mm. mm.)
  - o Plafond Etage (à partir de 2.40 m de hauteur) : Structure en épicea de 140 mm, traitée (entraints des fermettes),
  - o Charpente en épicea traité recouverte à l'extérieur de OSB3 15 mm d'épaisseur, lattes pour tuiles (poutres visibles, chevrons non apparents.
  - o Poteaux contrecollés et main courante ou balustrade pour le balcon et la terrasse (traités),
  - o L'offre de base comprend les fixations et liaisons métalliques ,
  - o L'offre de base comprend le montage des éléments livrés
  
- **Variante semi-finie/1 :**
  - o Comprend l'offre de base à laquelle ont été ajoutés les éléments suivants ainsi que leur montage :
    - Ouate minérale de verre 150 mm dans les murs extérieurs et le toit.
    - Ouate minérale de verre de 50 mm dans les murs intérieurs et le plafond du RdC,

- Pare pluie et pare vapeur
- **Variante semi-finie 2 (correspondant à la photo) :**
  - Comprend l'offre de base à laquelle ont été ajoutés les éléments suivants ainsi que leur montage :
    - lambris 28 mm d'épaisseur (coté extérieur du mur extérieur) monté sur des lattes de contreventement de 20 mm d'épaisseur (traités)
    - lambris 19 mm d'épaisseur pour l'intérieur montés directement sur la structure des murs et sous la structure des plafonds.
- **Variante optionnelle :**
  - Elle comprend les éléments de menuiseries intérieures et extérieures ainsi que le montage
    - Menuiseries extérieures, réalisées en épicea stratifié , vitrage 4/16/4 ,
    - 7 Portes intérieures pleines , épaisseur 40 mm , 1 porte en lambris (placard)
    - Escalier simple en épicea avec contremarches et rampe,
    - Ferronnerie nécessaires aux menuiseries

### **B. Détails commerciaux – tarif montage inclus :**

- **Offre de base** (sans finitions intérieures ni extérieures ) >> **29.092,50 Euros**, (montage compris)
- **Variante semi finie 1** (isolation) : >> **31.428,00 Euros**, (montage compris)
- **Variante semi finie 2** (lambris) : >> **44.568,00 Euros**, (montage compris)
- **Option Menuiseries** : Supplément de >> **6.345,00 €** (montage compris)

Aux prix ci-dessus il faut ajouter le déplacement, l'hébergement et la nourriture des travailleurs (9.950,00 Euros). L'équipe de monteurs étant de 4 personnes pour une durée de 1 mois maximum.

## ***Systeme constructif des kits Tigrad***

**Tig Rad System SRL** a été fondée en 1996 et est située à Gheorgheni, une ville du département d'Harghita dans le centre de la Roumanie. La forêt de Transylvanie est depuis des siècles la fierté des habitants de la région. Le bois de ces forêts est résistant et très léger. Grâce à ses qualités, ce bois est un matériau de construction très apprécié.

Nous travaillons avec 80 employés professionnels et environ 90% de notre production est exportée. Notre production est assurée sur des lignes de production très modernes, raison pour laquelle les coûts d'exécution sont réduits. Toutes les phases de production sont sous notre contrôle de l'exploitation du bois jusqu'à l'assemblage des produits finis. Ceci nous permet d'assurer à nos clients des produits d'une qualité exceptionnelle pour un prix très intéressant.

Nous produisons des chalets de différentes dimensions ainsi que différents autres produits tel que kiosques, abris de jardin, maisons de jeux pour enfants, garages, et différents produits pour le jardin. Nos produits sont principalement vendus sur le marché européen. La conception de nos modèles permet leur assemblage en quelques heures même sans connaissances spécifiques dans le domaine des constructions en bois.

L'objectif primordial de notre société est de garantir la qualité de nos produits afin de satisfaire nos clients et pour ce motif nous sommes disposés à examiner tout projet de plans que vous nous communiqueriez.

Tous nos produits sont livrés en bois naturel.

**N'hésitez pas à nous contacter pour tout renseignement complémentaire.**



# **TIG-RAD SYSTEM®**

[www.chalets-russie.malvina.fr](http://www.chalets-russie.malvina.fr)