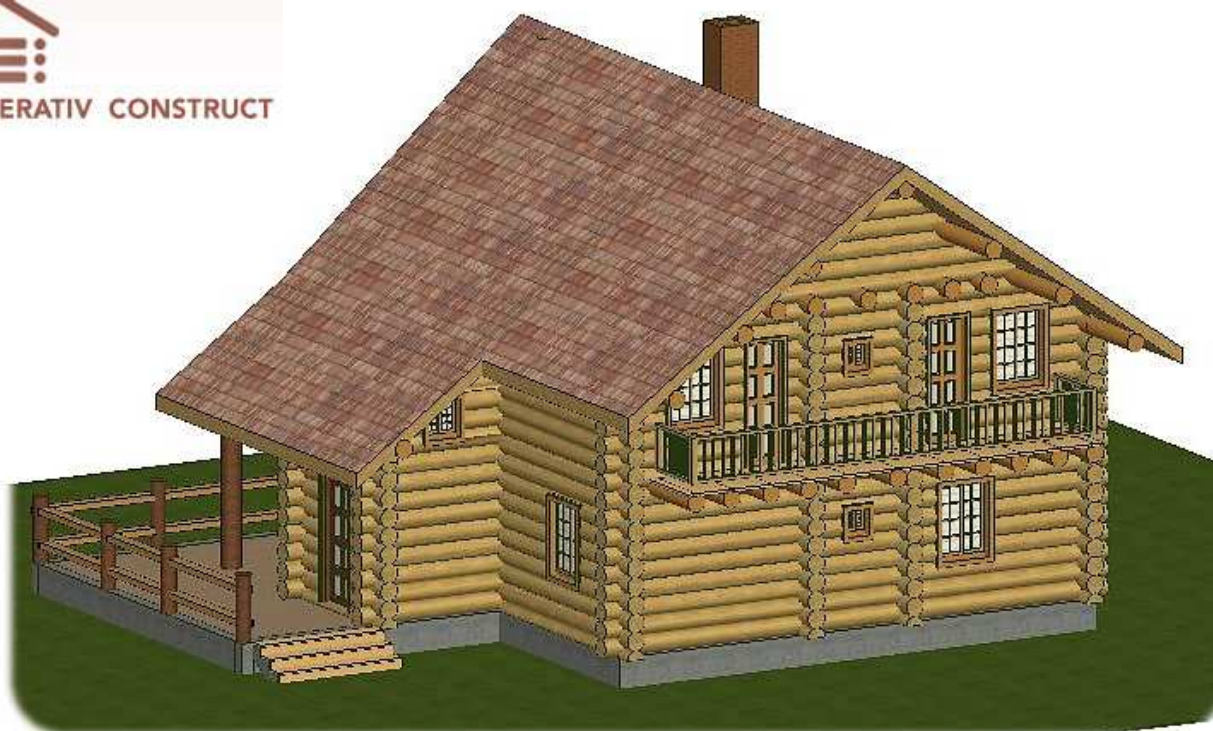


PROJET CHALET DE MONTAGNE

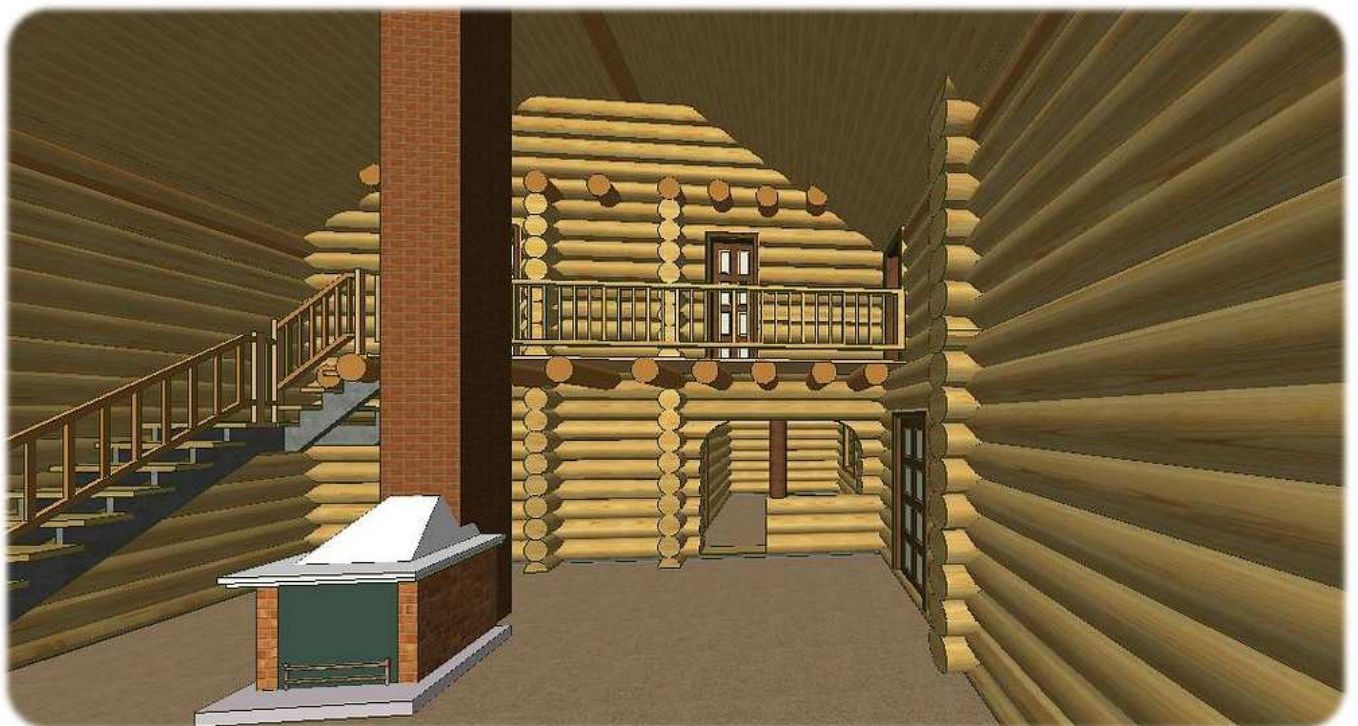
MODÈLE SĂDU RONDINS FUSTES D/30 cm (SHOB/193 M²)

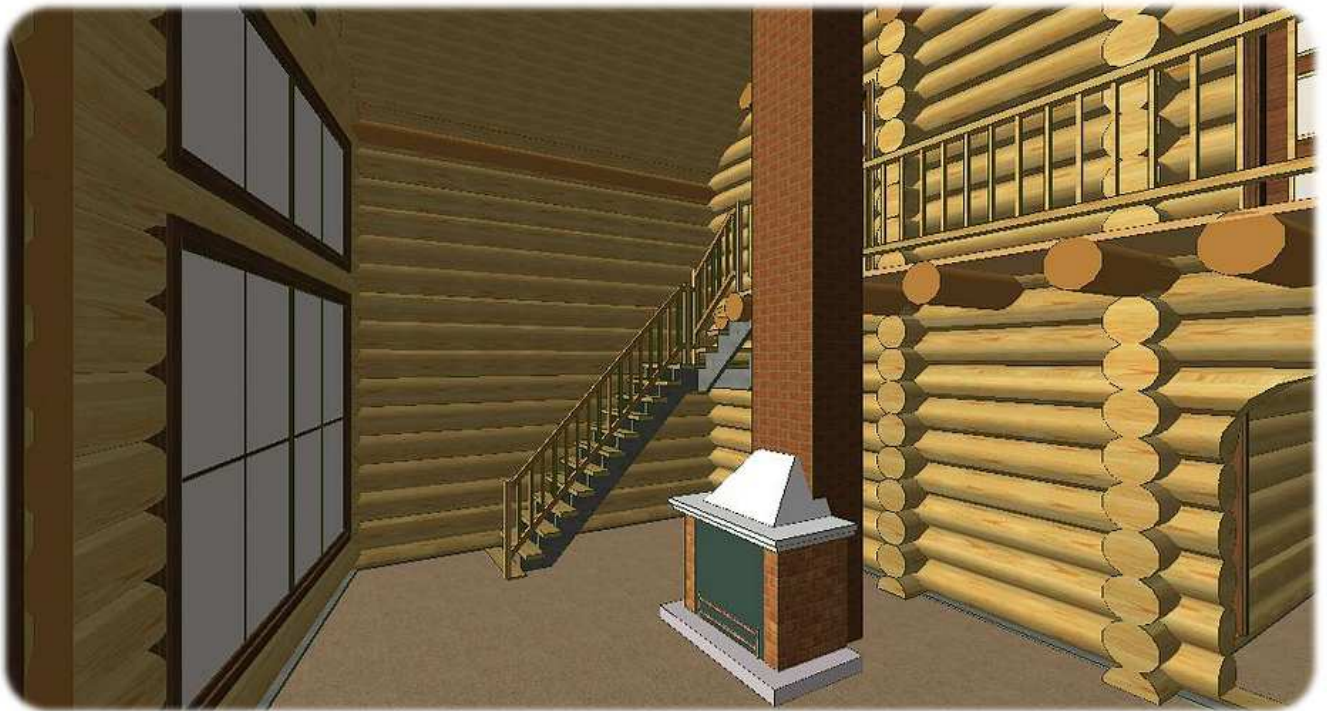
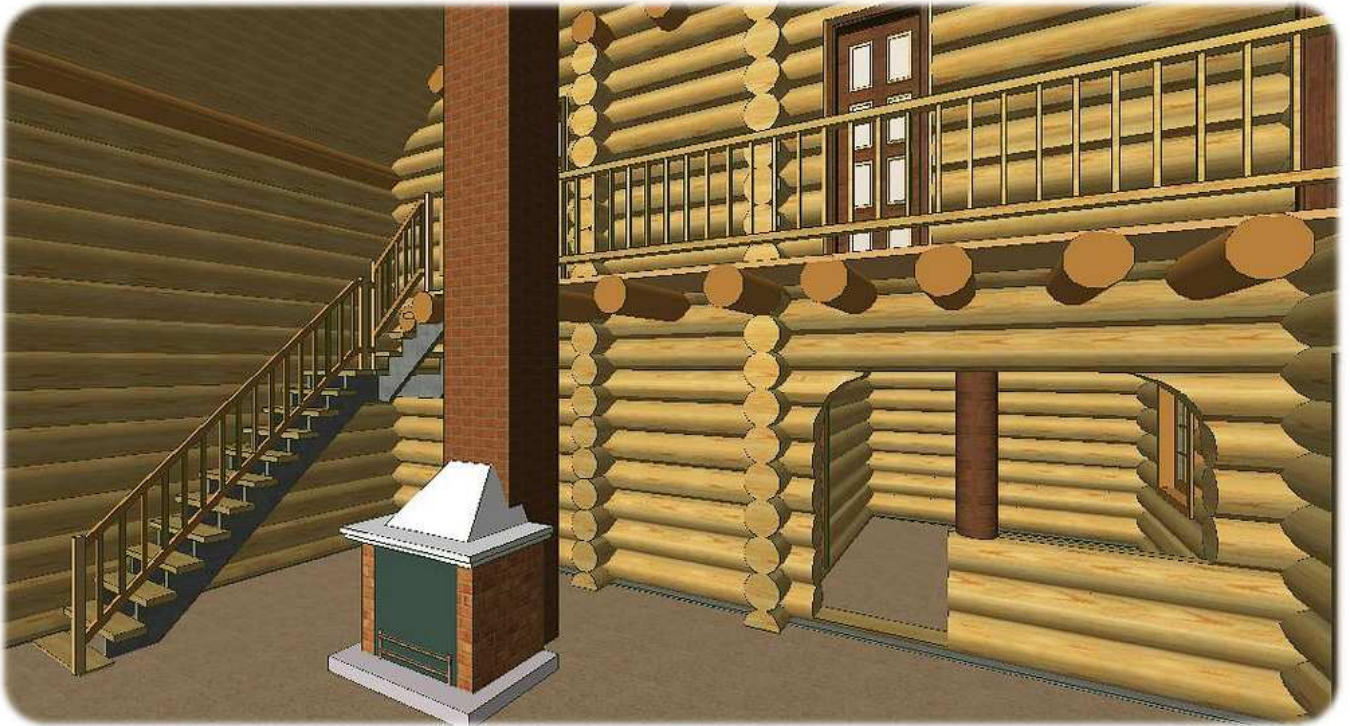


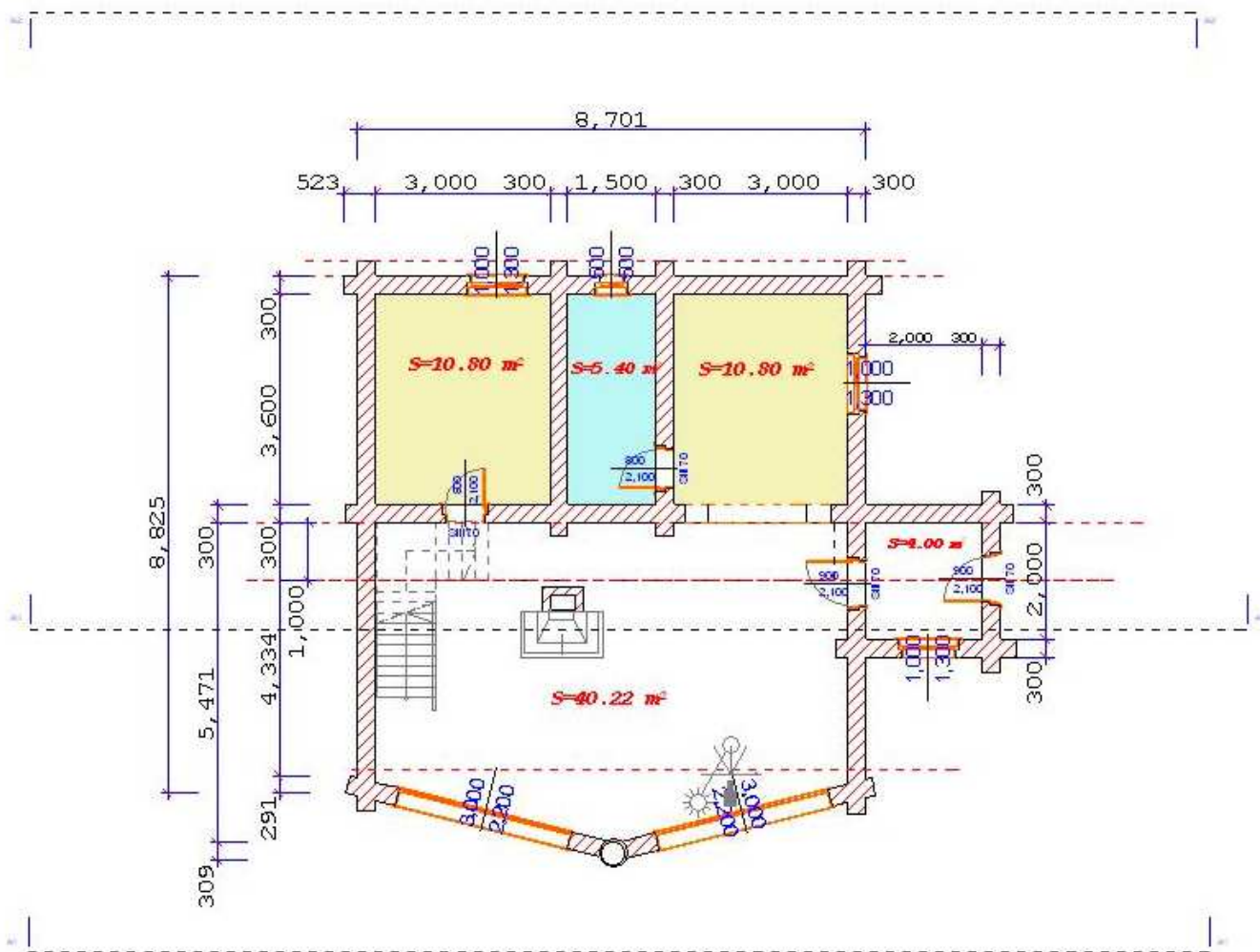


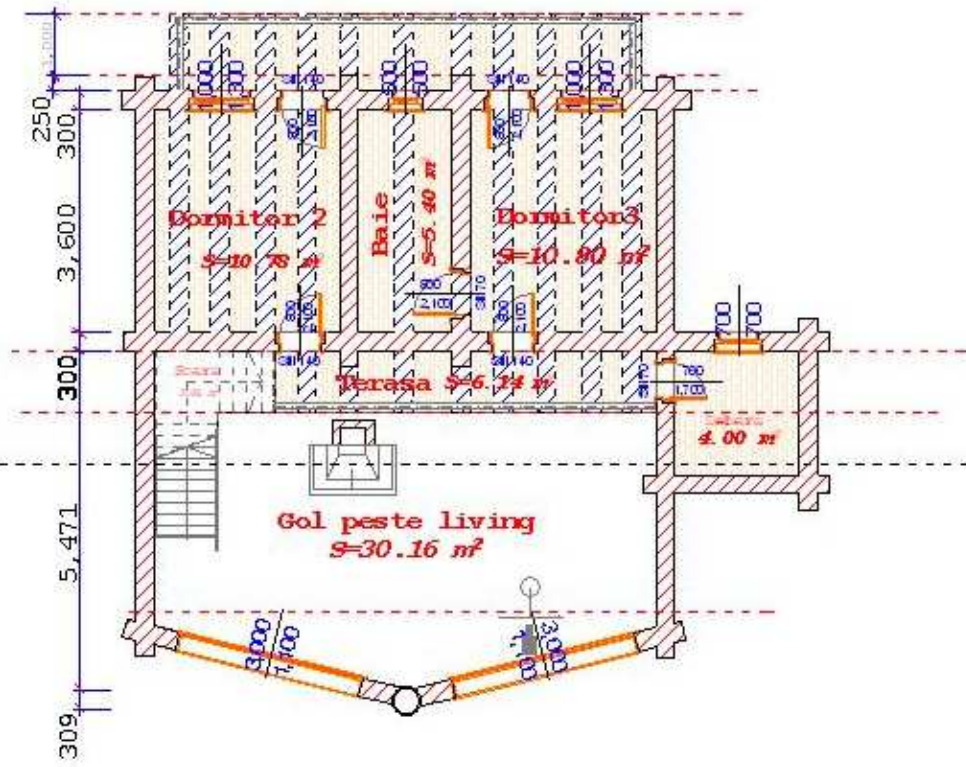


OPERATIV CONSTRUCT



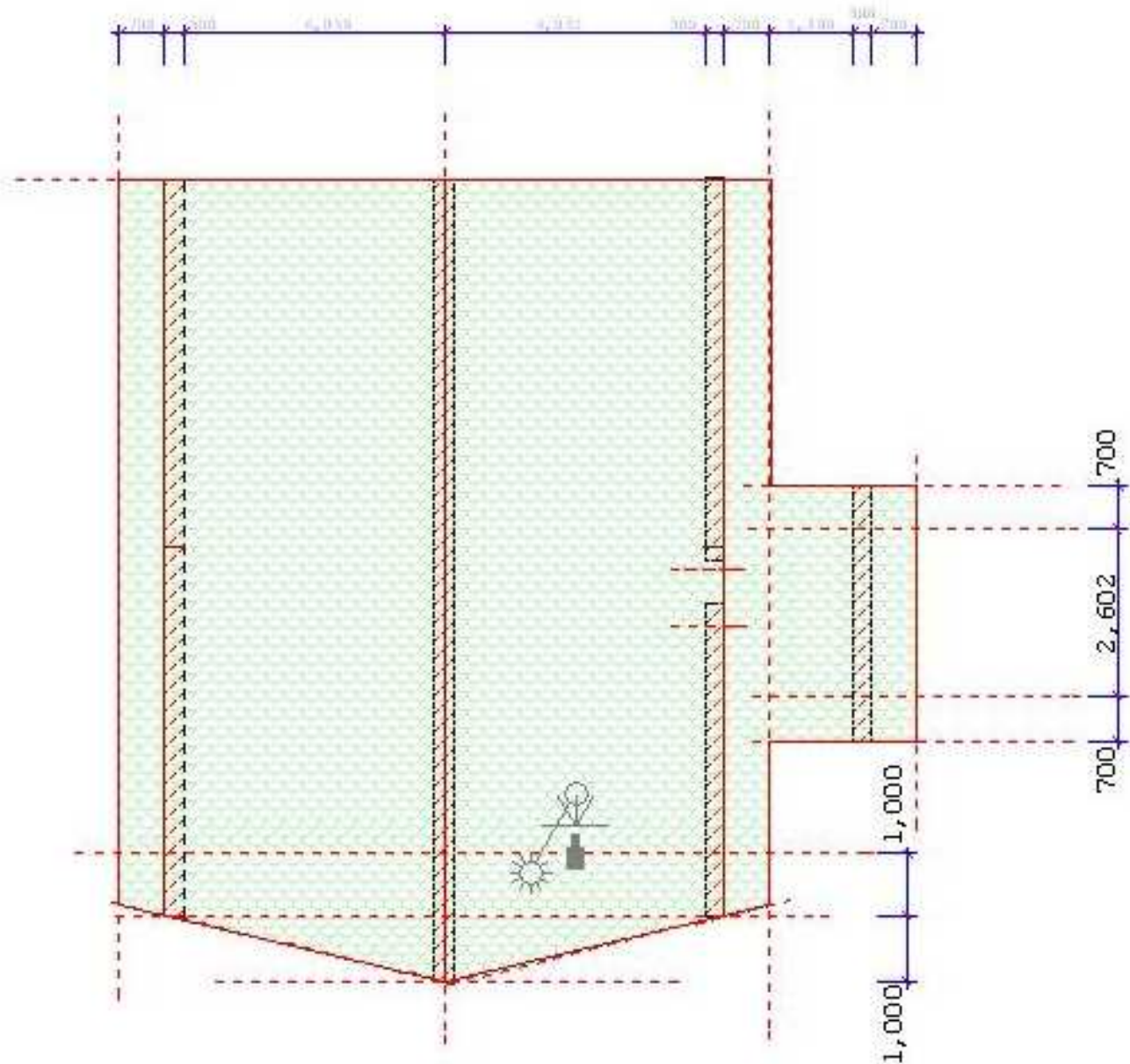






Plan etaj





Maisons rondins bruts

Assemblés manuellement, dans une ossature qui vivra durant des générations



SHOB - RDC	80 m2
SHOB - TERRASSE	25.0 m2
SHOB - ETAGE	80 m2
SHOB - BALCON	8.0 m2
TOTAL:	193 m2 (SHOB)

Descriptif

- Longueur totale hors tout : mm
- Largeur totale hors tout : mm
- Surface hors tout RDC, étage, espace rangement compris, terrasse couverte :

TERRASSE COUVERTE

MOBILIERS EN BOIS MASSIF teinte à définir.

Estimation budgétaire

Comprenant ;

- Documents et instruction du permis de construire
- Assurances décennales
- Etude de sol
- Branchement électrique chantier
- Fondations plots béton et châssis métalliques
- Fourniture et pose murs, cloisons, plafonds, charpente et toiture, sols, électricité, sanitaire, menuiseries, ballon et VMC suivant descriptif
- Finitions et nettoyage chantier

Note : La présente estimation budgétaire ne constitue pas un devis détaillé pour la construction d'une maison individuelle. Il s'agit d'une estimation à +/- 10 % du coût final complet de la construction correspondant au niveau de qualité et au descriptif général fourni ci-dessus. Le but de la présente estimation financière est de permettre au client d'estimer un budget moyen et de consulter les banques sur les possibilités de financement. **Une deuxième étape consiste à établir un devis détaillé comportant éventuellement des options pour la validation définitive d'un budget et une prise de décision de construction**

Descriptif technique

1 Gros œuvre

1.1 Construction de plots béton

1.2 Châssis métallique

2 Murs

3 Charpente et couverture

4 Menuiseries

4.1 Menuiseries extérieures

4.2 Menuiseries intérieures.

5 Murs de refend

6 Cloisons de distribution

7 Finitions sols

8 Electricité

9 Sanitaire

10 Chauffage / Climatisation/VMC

11 Plomberie

12 Nettoyage



chalets@malvina.fr