

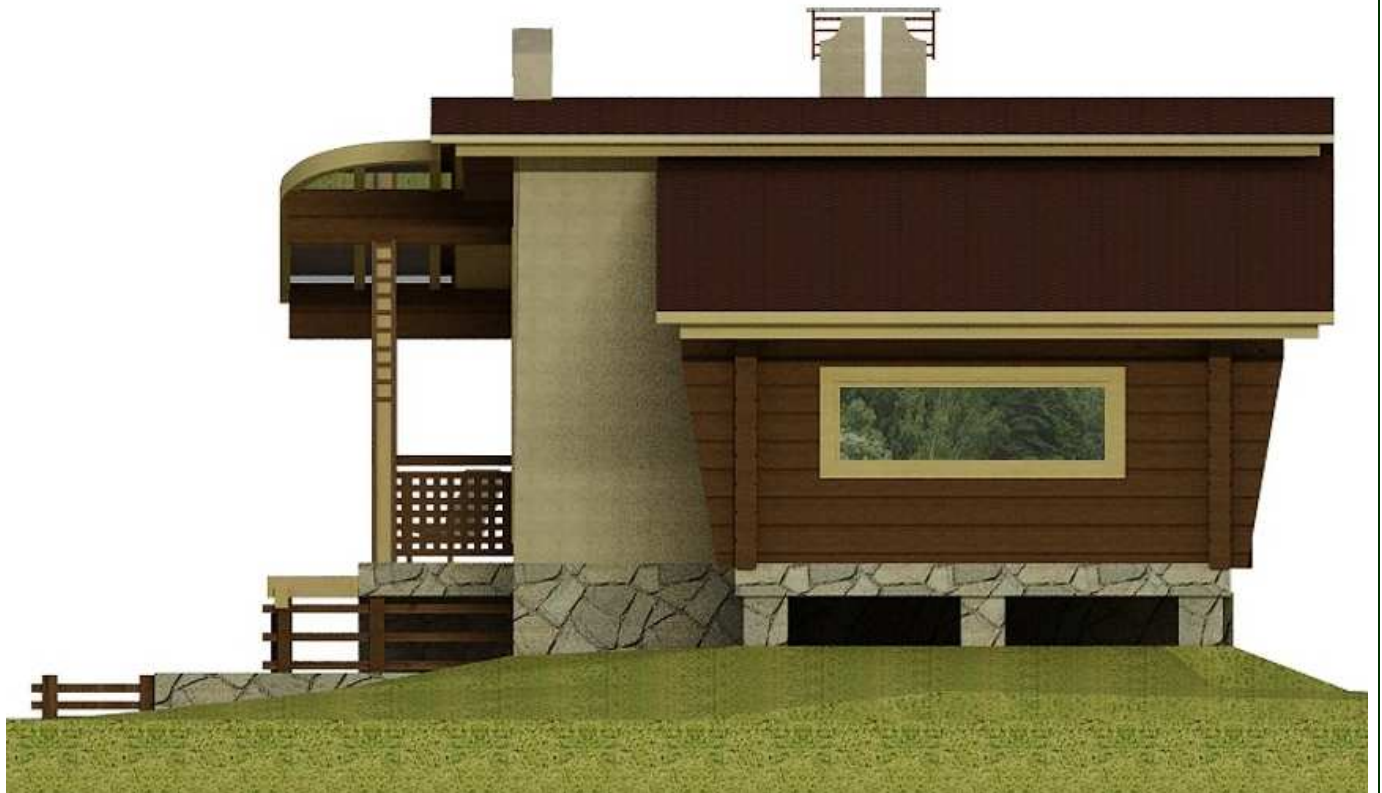
House 6B-10 >> 107,1 m²



(Surface habitable/59,1 m² + Terrasses/48 m²)



chalets@malvina.fr





Système constructif des kits MALVINA

Malvina Systems Russie fait les designs et fournit tous les matériaux nécessaires aux maisons individuelles en bois utilisant la technologie des madriers contre collés.

Nous examinons les concepts de production et nous recherchons une efficacité maximale pour la construction des maisons en bois.

Nous accumulons l'expérience d'une compréhension du bois et des constructions qui se font dans le monde entier. Notre équipe professionnelle d'ingénieurs et d'architectes peut vous conseiller et vous proposer un choix optimal pour l'architecture et la décoration intérieure de votre maison.

Le bois: touchez, sentez, soyez vivant

Maison en madriers contre collés

Les madriers lamellés collés Malvina Systems sont produits avec un équipement technologique très avancé en collant ensemble deux ou plusieurs planches rabotées. Le choix de la dimension des madriers dépend des conditions climatiques à l'emplacement de l'immeuble et l'utilisation de la future maison.

La section de nos madriers est : hauteur 270 mm – largeur 160/180/200 mm et 185 x 200 mm
Le procédé de fabrication des madriers lamellés collés garantit qu'ils ne se tordront pas ou ne se fissureront pas comme les madriers massifs ordinaires, circulaires ou rabotés le font, le tassement des murs en madriers lamellés collés est minimal grâce à une technologie de production de pointe. Nous offrons des madriers lamellés en pin, épinette ou cèdre – d'excellents matériaux pour votre maison.

Les avantages des madriers lamellés collés

Les maisons en madriers lamellés sont chaudes en hiver et fraîches durant les chaleurs estivales.

- une maison en madriers lamellés est plus résistante et plus durable qu'une maison fabriquée à partir de matériaux de construction traditionnels ;
- il y a un niveau de retrait prévisible de 1 ou 2 cm pour chaque mètre de mur ;
- la colle à base d'eau, écologiquement propre, n'interfère pas avec la capacité du bois à « respirer » ;
- le madrier lamellé permet la construction de maisons de n'importe quelle configuration et avec des étages supplémentaires ;
- les constructions en madriers lamellés sont rapides à bâtir et attrayantes à regarder.

Nous sommes là pour vous aider

N'hésitez pas à nous contacter pour tout renseignement complémentaire.

MALVINA EUROPE SYSTEMS

Guy & Jean-Louis Puisségur

Siège social : 12, Boulevard Ludovic Dardenne

Direction commerciale : 55, Avenue Foch >> **pour tout envoi de documents**

Dépôt Fiscal sous douane : Rue Rémy Comet

31110 - Bagnères de Luchon (France)

Tel/fax >> Bureau : + 33 (0) 561 794 699

Portable : + 33 (0) 688 881 532 (le mieux pour être sûr de joindre le soussigné)

E-mail : chalets@malvina.fr - malvina@bbox.fr - pellets@malvina.fr

Web : www.malvina.fr - www.chaleurverte.malvina.fr - www.chalets-russie.malvina.fr

SKYPE : malvinaeurope



www.chalets-russie.malvina.fr